

autos

publimetro 

CIUDAD DE MÉXICO

Jueves 23 de junio de 2016

www.publimetro.com.mx
twitter.com/publimetromx
facebook.com/publimetromx

MAZDA CX-9

SORPRENDENTE

PÁGINA 06



BMW EMPIEZA LA CONSTRUCCIÓN DE SU PLANTA EN MÉXICO. PÁGINA 02

Así lo dijo

“La nueva Mazda CX-9 será el referente del segmento en muy breve tiempo gracias a su excelente tren motor de nueva hechura, el amplio equipamiento que ofrece de serie y su gran calidad de marca, misma que se vuelve divertida gracias al motor turbo de 250 caballos de potencia”. **MIGUEL BARBEYTO**, DIRECTOR GENERAL MAZDA DE MÉXICO.



Taquímetro

MEMO LIRA
TWITTER:
@MemoLiraP



* Esta columna sólo refleja el punto de vista de su autor.

México sigue atrayendo inversiones

La apuesta de BMW

Grandes expectativas. Con una inversión millonaria se puso en marcha la construcción del nuevo complejo de la marca alemana en San Luis Potosí, que será la casa del modelo Serie 3, a partir de 2019

Junio 16 del 2016 ha marcado el inicio formal de la construcción en San Luis Potosí, de la nueva planta de BMW con la ceremonia simbólica de “la primera piedra”, contando con la presencia al evento del gobernador de la entidad, el Dr. Juan Manuel Carreras López, así como al miembro del Consejo de Administración en la parte de producción de BMW AG el Ing. Oliver Zipse.

La planta de San Luis Potosí será el complejo número 31 del grupo, y comenzará a ensamblar en el año 2019 el auto más importante en cuanto a volumen de ventas de BMW, el Serie 3 que estrenará en ese momento una nueva generación.

Se planean producir 150 mil unidades anuales para lo cual se contratarán mil 500 empleos directos, 4 mil 500 empleos indirectos, y una inversión de alrededor de 1000 millones de dólares.

Después de 22 años con ventas crecientes en nuestro



San Luis Potosí será la nueva casa de la Serie 3 de la firma alemana, la cual generará un significativo número de empleos. /BMW

país, alcanzando en el año 2015 más de 17 mil 400 vehículos de las marcas MINI y BMW, junto con la apertura

de una Oficina Internacional de Compras en 2008, con más de 100 proveedores nacionales para el grupo a nivel mundial,

con una derrama de dos mil 500 millones de dólares el año pasado, las bases han sido sentadas para que en el 2019, San

Luis Potosí cuente con la planta más sofisticada, sostenible y avanzada del Grupo BMW. **NEMESIO DELGADO**

EL PODER DEL CLIENTE EN LA AGENCIA

El mercado actual sin duda es de compradores, la industria automotriz ha tenido que adaptarse a las nuevas épocas para poder seguir sus metas de ventas, financiamientos, incentivos, promociones y prepararse con inventarios, éstas son cuestiones de todos los días dentro de las armadoras.

Muchas no pueden lograr el número de unidades que les gusta para vender en nuestro país, pues la demanda mundial es mucha. Es poco el producto innovador, con tecnología, renovación reciente y buena oferta de precio que actualmente no se mueva en las agencias.

Pero, ¿por qué le conviene todo esto? Primero, porque, como le he mencionado en otras ocasiones, usted hoy es el rey y puede pedir la versión que quiera, el color que desee y en el interior que más le guste, si no lo encuentra simplemente cambia de distribuidora o de marca.

Segundo, porque un auto al que le hace falta inventario y tenga listas de espera, es indicativo de lo bueno del producto, pero el doble filo es que si es un periodo largo, seguramente usted no debe esperar e ir por otra opción del mercado antes de que suban los precios, se acaben versiones o usted se decida por invertir de otra forma.

Así, hoy como consumidores no sólo demandamos buen trato en la venta, en la compra del vehículo usado, sino en el trato comercial y en el servicio.

Acabo de visitar un RED BOX de KIA y déjeme decirle que se nota el entrenamiento a sus técnicos. En un par de semanas le estaré contando del técnico maestro de Mazda, otro de los concursos que premian la habilidad del personal técnico que dará servicio a su auto.

Así que disfrute esta época. Mientras más ventas haya, quiere decir que la competencia es más agguerrida y así su trabajo será pasar más tiempo investigando su compra en Internet y en distribuidoras.

Si de entrada le dicen que el crédito lo lleve, que el seguro sea con su banco, etcétera –me pasó recientemente– mejor aléjese de esa marca. Servicio integral que sienta desde su llegada a la distribuidora... esa es la clave para ser feliz con su vehículo.

De uso rudo

Jeep Wrangler, ¿con turbo?

Se confirma que el próximo modelo de Jeep Wrangler se presentará reducido en peso mediante el uso extensivo de aluminio, además habrá una carrocería pick-up y contaremos con una caja de transmisión automática de 8 cambios y, sí, nuevos motores. Se espera un EcoDiésel V6, pero además podría montar el 4 cilindros de nueva generación conocido como Hurricane, con sobrealimentación y 2.0 litros **AUTOS**

Innovador

Mercedes-Benz S550e plug-in

La división de Daimler menciona que este tipo de carga inalámbrica por inducción cuenta con una eficiencia superior al 90%. Esto sucede gracias a una bobina de metal situada en el suelo y otra en el auto, la electricidad se transmite a través de un campo magnético entre las bobinas que cargará 3,6 kWh, muy poco para un eléctrico, pero suficiente para un vehículo híbrido de estas dimensiones. **AUTOS**

Atractivo

Nissan LEAF, 300 kms de autonomía

La segunda generación de este vehículo eléctrico contará con una batería de 60 kWh de capacidad, lo cual ampliaría el rango hasta los 300 kms de autonomía por cada carga. De acuerdo a la información que Kazuo Yajima, director global de Nissan para vehículos híbridos y eléctricos, revelara a *AutoblogGreen* en el (EVS29), una exhibición de vehículos eléctricos realizada en Canadá. **AUTOS**

A conquistar el segmento

30 eléctricos en 10 años Volkswagen

La expectativa de ventas es completar entre 2 y 3 millones de unidades en 2025, además de incluir gradualmente la tecnología SDS (*self-driving system*) e, incluso, tenerla disponible a otras marcas. Para completar esta visión, se planea una inversión billonaria, por lo que la marca deberá ahorrar dinero o incrementar sus ingresos, y para ello está buscando reducir el costo en sus departamentos de ventas y administración. **AUTOS**

Híbridos

Prius contará con techo solar

Toyota busca desarrollar un Prius aún más eficiente y con un mensaje mucho más ecológico, es por ello que hacia el futuro presentará un híbrido enchufable que contará con un techo solar para recargar energía de las baterías. Con ello se conseguirá un promedio de 10% más de *boost* durante momentos en los cuales el automóvil se encuentre estático y se mantendrá como un referente en materia de eficiencia. **AUTOS**



¿QUIERES UN VERANO ÚNICO? NECESITAS UN PEUGEOT...



PEUGEOT 301 ALLURE

PEUGEOT 308 ALLURE

PEUGEOT 208 ALLURE

 SI NO ESTÁS SATISFECHO CON EL SERVICIO POST VENTA, **NO LO PAGAS.**

SEGÚN LA VERSIÓN DEL MODELO BONO HASTA:

\$20,000

UN AÑO DE SEGURO COMISIÓN POR APERTURA

GRATIS



PEUGEOT TOTAL Plan de financiamiento presentado por Peugeot Financiera aplicable para Gamma 208 Allure AM2016, Gamma 301 Allure AM2016 y 308 Allure AM2016, con enganche mínimo desde el 10%, CAT promedio del 16.19% sin IVA. El porcentaje de CAT (Costo Anual Total) expresado, ha sido calculado tomando en cuenta un vehículo, plaza, tasa de interés promedio y un monto a financiar específicos, hasta por lo cual se hace de su conocimiento exclusivamente para efectos INFORMATIVOS y de COMPARACIÓN, por lo cual, dicho porcentaje puede variar al momento de firma de su contrato de crédito, le sugerimos verificarlo. Todos los planes de financiamiento están sujetos a la aprobación de crédito correspondiente. Vigencia de la promoción del 1 de junio al 30 de junio de 2016. Si no estás satisfecho con el servicio postventa, ¡NO LO PAGAS! El presente beneficio aplica únicamente a la bonificación del costo de mano de obra presupuestado al momento de ingresar el vehículo para la realización del servicio, no aplica para trabajos realizados por repostería y pintura. Para acceder a este beneficio deberá estar al corriente con sus servicios de mantenimiento, tanto en tiempo como en forma, y cuenta con 24 horas desde el momento en que retira el vehículo del distribuidor para realizar la reclamación por medio de garantía de servicio. Términos y condiciones en www.peugeot.com.mx Las fotografías que aparecen en la presente publicación son de uso meramente ilustrativo. Peugeot es una marca registrada propiedad de AUTOMOBILES PEUGEOT TOTAL, es una marca registrada propiedad de Grupo Total.

PEUGEOT

MOTION & EMOTION



D. F. y Área Metropolitana: Anzures • Arboledas • Industrial Vallejo • Miramontes • Santa Fe • Satélite • Universidad • **Provincia:** Aguascalientes • Boca del Río • Cancún • Chihuahua • Colima • Cuernavaca • Culiacán • Durango • Guadalajara (López Mateos Sur y Country) • Hermosillo • León • Mérida • Monterrey (Gonzalitos y Tec) • Morelia • Oaxaca • Pachuca • Puebla • Querétaro • Saltillo • San Luis Potosí • Toluca • Torreón • Tuxtla Gutiérrez • Villahermosa • Xalapa

Mitsubishi Mirage GLS CVT 2016

El bajo consumo, su mejor carta

Guerrero del rendimiento. Pusimos a prueba este vehículo de la firma de los tres diamantes y nos sorprendió el excelente desempeño de su motor y equipamiento

Manejamos el Mitsubishi Mirage en la versión más equipada por más de mil 200 kilómetros y constatamos que el auto está muy bien hecho para conducirlo a diario por las ciudades con tráfico pesado y que tengan espacios reducidos. En carretera, llevarlo por encima de los 120 km/h pasará la factura con un mayor consumo de combustible.

Estética

Joven y con un color bastante llamativo (amarillo) y bonito (para mí) nuestro auto fue entregado con menos de mil kilómetros en el odómetro y claro, lucía impecable. Cinco puertas, tamaño subcompacto, pero con capacidad para cuatro adultos, aunque tiene

cinturones de seguridad de tres puntos para tres ocupantes en la banca trasera.

El frontal presume de un emblema grande de los tres diamantes y, la parte baja de la fascia, permite la entrada del aire al radiador, lo que le otorga un poquito de estilo deportivo.

Esto se complementa con unos rines de 15 pulgadas y para la parte trasera, un alerón por encima del portón, el cual monta la tercera luz de freno.

Detalles internos

No solo los Porsche tienen el encendido de lado izquierdo, este Mirage también y es por botón, así como la entrada al auto y la apertura del portón. Cuenta con doble bolsa de aire frontal y seguros, espejos y vidrios eléctricos además de un climatizador de función muy rápida y silenciosa. Incluso, para nuestro país, el Mirage lleva un estéreo firmado por Sony con *touch screen* que permite la conectividad Bluetooth con mandos desde el volante y hasta una computadora de viaje.

El manejo

Más de mil 200 kilómetros con un promedio de 20.2 km/l no está nada mal, sin embargo, al momento de llevar el auto por autopista o carretera con subidas o por encima de los 120 km/h el consumo cae hasta los 17.3 km/h. Nada mal, pero el tanque de combustible es de apenas 35 litros lo que merma en una autonomía reducida.

Por eso mencionamos que, su mejor momento en el consumo, son los ritmos de 70-



Buena es la respuesta de su transmisión CVT. / MARIO ROSSI

100 km/h en vías rápidas de las ciudades, en donde el *display* del consumo tardará en moverse.

El motor es un tres cilindros de 1.2L y 76 caballos de potencia. Nuestro auto montaba transmisión automática CVT la cual hace su mejor esfuerzo en todo momento para conseguir un buen consumo con una marcha suave y silenciosa.

Los frenos actúan bien, y aunque en la parte trasera son de tambor, en general el frenado es bueno. Si abusamos a altas velocidades con el pedal del freno, la parte trasera se vuelve un tanto nerviosa, pero nada que sea de mayor cuidado. No hay, ni como opción, el que lleve control de tracción y estabilidad.

La competencia

Autos como el Hyundai Grand i10, Chevrolet Spark Classic y el VW Up son sólo algunos ejemplos de lo complicado que lo tiene el Mirage, ya que



Las líneas juveniles de este vehículo le dan un look actual y que se ajusta a las tendencias del segmento. / MARIO ROSSI

estos autos están por debajo del precio y sólo el Up es de tres cilindros, que a su favor juega el que tiene menor cilindrada y, por ende, gasta menos combustible.

Finalmente, si lo que busca es un auto que consuma poco y la mayor parte del tiempo lo maneje en ciudad, con costos de mantenimiento muy atractivos, así como planes de financiamiento de hasta 72 meses, Mitsubishi Mirage es una muy buena opción.



El motor de tres cilindros 1.2 litros del Mirage es su as bajo la manga. / MARIO ROSSI



MARIO ROSSI
@mrossidr
Montreal, Canadá.

Versiones y precio

- **Mirage GLX TM 2016** 157 mil 400 pesos
- **Mirage GLX CVT 2016** 177 mil 400 pesos
- **Mirage GLS TM 2016** 184 mil 400 pesos
- **Mirage GLS CVT 2016** 207 mil 400 pesos

Próximo Nissan Leaf con hasta 200 millas de rango

La segunda generación de este vehículo eléctrico contará con una batería de 60 kWh de capacidad, lo cual ampliaría el rango hasta las 200 millas de autonomía por cada carga. De acuerdo a la información que Kazuo Yajima, director global de Nissan para vehículos híbridos y eléctricos, revelara a *AutoblogGreen*

en el (EVS29), una exhibición de vehículos eléctricos realizada en Canadá.

Si bien el directivo no mencionó fecha para la presentación de este vehículo, dijo estar convencido que en el futuro cercano serán capaces de desarrollar un vehículo eléctrico que no cuente con problemas de rango. Dicha

noticia le pondría a competir directamente con el rival que, al menos en términos mediáticos, se ha convertido en el favorito para la movilidad eléctrica: Tesla Model 3, además de hacer lo propio frente a Chevrolet Bolt EV y a BMW i3, que también han presentado rangos amplios de autonomía. **MARCO ALEGRIA**



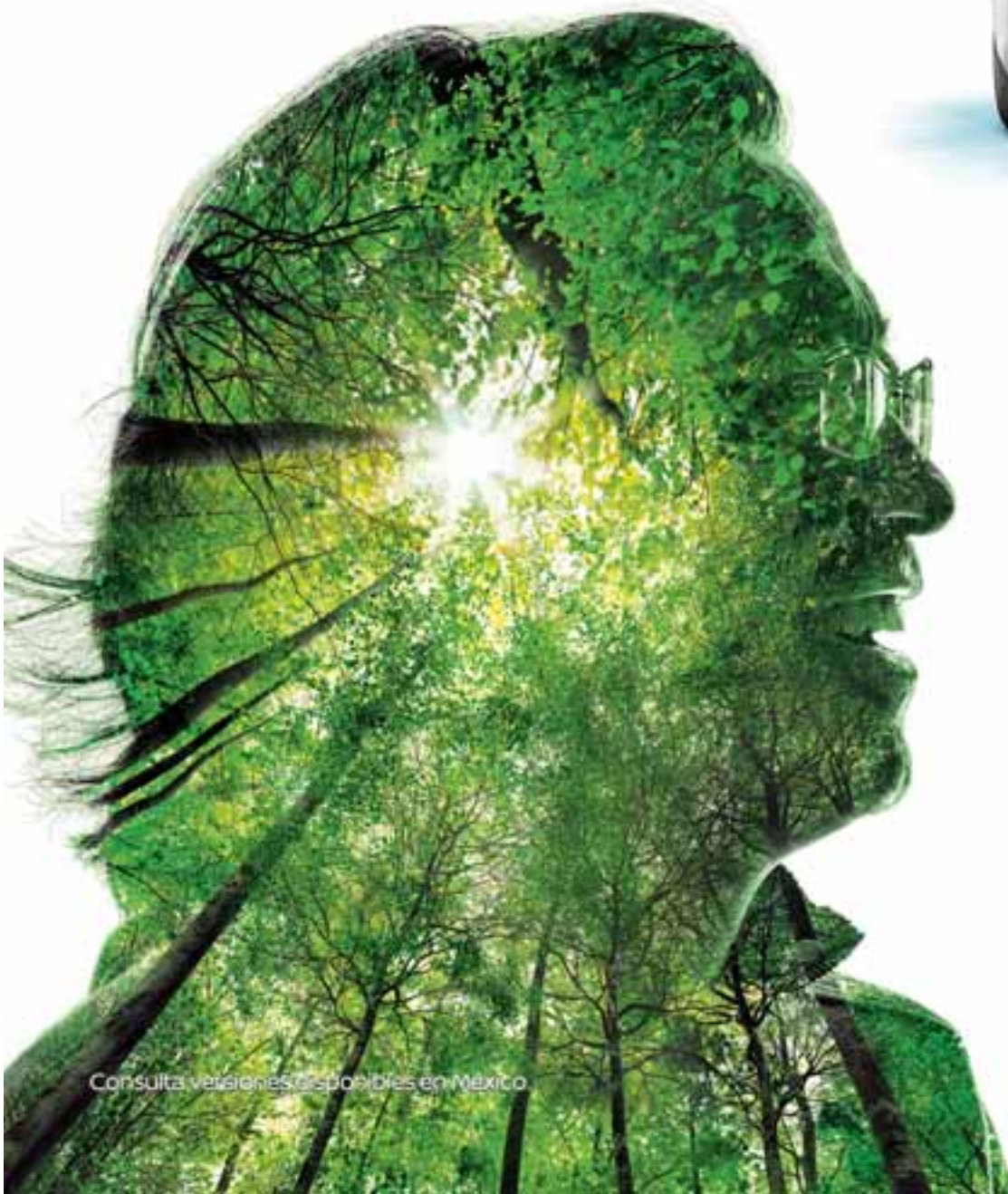
Nissan Leaf 2016.



ELECTRIFICA EL MUNDO

NISSAN LEAF®

CUANDO NO CONTAMINAS,
CIRCULAS TODOS LOS DÍAS.



Consulta versiones disponibles en México

NissanLeaf.mx

Mazda CX-9 2017

Con todo para triunfar

Adelantada a su época. Vanguardia es justo como definiríamos el concepto y avance tecnológico de este renovado SUV

Por más de 380 kilómetros que manejamos la segunda generación de Mazda CX-9 nos hemos quedado con la mejor impresión de SUV grandes en cuanto a dinámica, tren motor muy eficiente y sistemas de seguridad activa y pasiva que monta CX-9.

Diseño

Los trazos de la nueva Mazda CX-9 nos han cautivado, es decir, que los costados lucen robustos, un frontal que presume del nuevo diseño denominado por la firma KODO y que, además, lo hace tan bien, que sin duda habrá que voltearlo a ver por sus estupendos acabados en cuanto a líneas y rasgos exteriores que lo definen como un auto familiar que no quiere competir con los Premium, pero que por su equipamiento, tecnología y acabados, lo cumple de sobra, incluso para jugar de tú a tú a cosas tan importantes como marcas alemanas (Audi, BMW o Mercedes Benz) pero con un excelente precio para esas familias modernas y que tienen buen gusto.

Confort

Asientos muy cómodos y con memoria de hasta tres diferentes conductores para hacer el viaje más ameno. La banca trasera presume del acomodo de hasta tres adultos de talla grande. Pero, si eso no fuera todo, existe una tercera fila que evaluamos y nos convenció. Es decir, dos personas de tamaño



Es sin duda la máxima expresión en cuanto al diseño KODO que tiene la marca y lo imprimen en el último vehículo que les faltaba por renovar.

/ MAZDA

medio a grande se ubican de manera correcta y a gusto en esa tercera fila que, dicho sea de paso, la competencia tiene sólo de fantasía o para niños no mayores de 12 años.

Incluso, monta sistema de punto ciego, se ha reducido el peso hasta en 198 kilogramos con respecto a la generación anterior, monta seis bolsas de aire, control de tracción y estabilidad, así como frenos de disco en las cuatro ruedas, y reines de 20 pulgadas exclusivos para este modelo y, claro,

asientos en piel de color anaranjado y/o beige que le confieren un toque exclusivo de distinción.

Un punto importante a destacar es, sin duda, el *head up display*, que ahora la firma deja de lado la pantalla de policarbonato que usaba en modelos como el Mazda3 o el dos, inclusive, y ahora lo proyecta directamente en el cristal con información muy completa.

Tren motor

La cereza del pastel fue cierta-

mente el nuevo cuatro cilindros de 2.5 litros turbo SKYACTIV-G que eroga una potencia de 250 caballos y un torque espectacular de 310 lb-pie unido a una estupenda transmisión de seis velocidades con modo manual.

La respuesta, aceleración y recuperaciones se encuentran a la par que la generación anterior de V6 que consumía mucho más combustible y que, además, resultaba muy pesado para el eje delantero.

En nuestro camino de prue-

bas nos dejó muy satisfecho, ya que rebases y velocidad punta han marcado una grata calificación dentro del peleado segmento en el que se encuentra.

Ahora, la firma asegura que el consumo promedio es de tan sólo 14.1 km/l. Nada mal para un vehículo familiar que pesa un poco más de tonelada y media.

El manejo

Fueron un poco más de 320 kilómetros a lo largo de los estados de Colima, Jalisco y

Semáforo

- **VERDE.** Excelente equipamiento y motor de nueva generación.
- **ÁMBAR.** Sólo una versión (ahora).
- **ROJO.** Demasiado buena para su competencia.

Nayarit que manejamos la nueva Mazda CX-9 y aunque prácticamente los comentarios positivos del auto se basan en un 95 por ciento de dicho *test*, nosotros recomendaríamos unos mejores frenos (el pedal se siente en ciertas circunstancias un poco suave al tacto) pero la detención y control son muy buenos.

La competencia es directa a ejemplares como GMC Acadia, Chevrolet Traverse, Honda Pilot y hasta Ford Explorer, pero lo que sí confirmamos contundentemente es que la calidad de los materiales, acabados, garantía y calidad, lo brinda, y de sobra, Mazda CX-9.

El precio en la versión de introducción es de 639 mil 900 pesos y ya se encuentra disponible en las concesionarias del país en un excelente tono Gris Titania, insignia ahora de este modelo para ser comercializado en México. La competencia es poca pero muy fuerte ya que Toyota con su Highlander no cederá ni un centímetro en dejar terreno a este nuevo integrante, y justo por debajo vemos a Nissan Pathfinder, Chevrolet Traverse y GMC Acadia junto con Ford Explorer.



MARIO ROSSI
@mrossidr
Nayarit



Los costados lucen limpios en cuanto a diseño, pero la forma ancha y bien conseguida en cuanto a las puertas, le confieren un aire de robustez y músculo correcto. / MAZDA



Asientos en piel y calefactados, display multifunciones en el cristal, siete pasajeros, climatizador delantero y trasero y conectividad con teléfonos inteligentes. / MAZDA



La mejor parte, si hablamos de diseño, luces en LED y portón eléctrico de forma autónoma hacen de esta SUV de tamaño grande un excelente vehículo para presumir a diario. / MAZDA

20 DÍAS
CHEVROLET



**¿VAS A VOLVER A DEJAR
PASAR LA OPORTUNIDAD?
TE QUEDAN POCOS DÍAS**

ESTRENA UN CHEVROLET AVEO®

ENGANCHE DESDE: \$7,520⁽¹⁾ ó \$1,499⁽²⁾ ó **30 HASTA MESES SIN INTERESES⁽³⁾**

+ 1 AÑO DE SEGURO GRATIS⁽⁴⁾ + 0% DE COMISIÓN POR APERTURA⁽⁵⁾

**ÚLTIMOS DÍAS. AHORA SÍ, ¡APROVECHA!
PERO DE VERDAD, APROVECHA.**

VISITA A TU DISTRIBUIDOR

FIND NEW ROADS

CHEVROLET



GM | **GM FINANCIAL**

(1) Válido para Chevrolet Aveo® LS Manual 2016. Aplica en operaciones financiadas con GM Financiamiento, con una tasa de 11.94% de interés en un plazo de 60 meses. CAT sin IVA de 21.3%. (2) Válido para Chevrolet Aveo® LS Manual 2016. Aplica en operaciones financiadas con GM Financiamiento, con una tasa de 8.31% de interés, en un plazo de 72 meses, con 35% de enganche y 6 pagos anuales extraordinarios de \$5,410, durante el periodo que dura el financiamiento a pagar en los meses de diciembre. CAT sin IVA de 22.0%. (3) Tasa de 0.0% de interés a un plazo de 30 meses para Chevrolet Aveo® 2016 paquetes LS Manual (M) y LT Manual (M) y a un plazo de 24 meses para Chevrolet Aveo® 2016 paquetes J, K, C, D y E, con 35% enganche. CAT sin IVA del 8.3% calculado para Chevrolet Aveo LS Manual (M) 2016. Aplica en operaciones financiadas con GM Financiamiento. (4) Incluye un año de seguro de cobertura amplia con Quilón Compañía de Seguros S.A. de C.V., en todas las operaciones de contado y financiamiento. (5) Aplica 0% de comisión por apertura para todos los planes de financiamiento con GM Financiamiento. CATs calculados al 28 de mayo de 2016 para fines informativos y de comparación, incluyen seguro del vehículo financiado calculado con prima promedio y comisión por apertura considerada como pagada de contado. Vigencia del 1 al 30 de junio de 2016. Ninguna de estas ofertas aplica con otras promociones ni en la compra de vehículos flota. Para mayor información sobre los planes de financiamiento, requisitos de contratación y comisiones con GM Financiamiento de México, S.A. de C.V., SOFOM, S.A. (GM Financiamiento), consulte www.gmfinanciamiento.com. No incluyen seguro de vida, ni de desempleo. Los cantidades expresadas son en moneda nacional, incluyen IVA e ISAN. Consulta modalidades, términos y condiciones en chevrolet.mx con tu Distribuidor Autorizado Chevrolet. Las fotografías que aparecen son de uso ilustrativo. Las marcas Chevrolet® y Chevrolet Aveo® así como sus respectivos logotipos y avisos comerciales son propiedad de General Motors, LLC y General Motors de México, S. de R.L. de C.V. es su licenciataria autorizada en los Estados Unidos Mexicanos.



Las líneas frontales presumen de una mayor musculatura y unas entradas de aire que, además de refrigerar el motor y el sistema de frenos, le dan una imagen más deportiva. / CHEVROLET



Su genética de trotamundos es notable, sobre todo en la parte trasera.

/ CHEVROLET



Sus aptitudes *off-road* te permitirán desafiar la terracería.

/ CHEVROLET



El sistema de asistencia *OnStar* es un valor agregado.

/ CHEVROLET

Chevrolet Spark ACTIV

De espíritu aventurero

Multifacético. Nos fuimos de pinta con la nueva versión de este carismático vehículo

Chevrolet presenta el nuevo Spark en su versión ACTIV con más carácter, tecnología y diversión, además de sorpresas que colocan a este pequeño en un lugar de los grandes. La sorpresa más agradable es que el sistema *OnStar* ahora viene instalado desde fábrica ofreciendo por primera vez esta tecnología de comunicación y asistencia en un auto de este segmento. Para continuar con las sorpresas del nuevo Spark ACTIV también muestra cambios estéticos. Cuenta con nue-

vas ópticas de LED, faros de niebla, fascias deportivas en color negro, parrilla y tablero con diseño ACTIV, un nuevo spoiler deportivo y nuevos espejos laterales al color de la carrocería con ajuste eléctrico, plegables eléctricamente, calefactables y con luz direccional.

El motor encargado de mover este pequeño es de 1.4l y 98 caballos de fuerza que, en conjunto con una transmisión manual de 5 velocidades, genera un torque de 89 libras-pie.

El manejo el cual realizamos por autopista, ciudad, carreteras de dos vías lleno de curvas, empedrados y caminos diversos que ofrece el estado de Hidalgo en medio de sus montañas, nos mostró las cualidades que presenta la

nueva suspensión denominada *Soft-Ride* que es 5.5 cm mas alta, con lo cual el confort es definitivamente algo nuevo en este edición ACTIV. Al regreso a la Ciudad de México, sobre la pista, notamos que la dirección eléctrica, en conjunto con una nueva medida de llantas montadas en Rines de 15 pulgadas, ofrecen una mejor estabilidad y tracción muy notable a destacar como una buena evolución de generaciones pasadas.

El habitáculo también se volvió mas interesante y mejorado. Cuenta con nuevas vestiduras en tela premium que hacen juego con el nuevo diseño bicolor del tablero que también integra texturas y diseños exclusivos de esta versión.

Para acompañar este nue-

Bajo la lupa

- Este es el primer auto de su categoría en contar con las tecnologías *OnStar* y *Phone Projection*.
- Cuenta con la nueva suspensión *Soft-Ride* con amortiguadores más altos.

- Chevrolet Spark Activ estará disponible en 10 colores exteriores con interior negro con inclusiones blancas y se ofrecerá en una sola versión a partir del 16 de junio en los distribuidores de Chevrolet de toda la República mexicana con un precio de 214 mil 900 pesos.

vo diseño, Chevrolet dotó de molduras en puertas con insertos cromados, cristales eléctricos con *Express Up&Down*, controles de audio al volante, asientos frontales de cubo con el distintivo ACTIV y para disfrutar de todo este habitáculo donde quiera que vayas, cuenta con Chevrolet MyLink y *Phone Pro-*

jection con Apple CarPlay y Android Auto. Todo visible en una pantalla táctil de 7 pulgadas, que alberga el reproductor MP3 con puertos auxiliares para transmitir tu música favorita a 6 bocinas.

Chevrolet Spark Activ estará disponible en 10 colores exteriores y se ofrecerá en una sola versión a partir del 16 de

junio en los distribuidores de Chevrolet de toda la República mexicana con un precio de 214 mil 900 pesos con el fabuloso plus de que el servicio de *OnStar* se ofrecerá por 12 meses de forma gratuita, así que de esta manera tendrás siempre a alguien que después de tocar el botón azul estará para ayudarte en caso de emergencia, ayuda para localizar una ruta o, incluso, para que te recuerde como está el estado de tu vehículo y cuando le toca el próximo servicio. Con todo este nuevo equipo y esta protección dan ganas de irse a la aventura y disfrutar de este pequeño que ha crecido en todo y que continúa siendo un auto de bajos consumos que se convirtió en el favorito de muchos.

URIEL ROLDÁN

TP-LINK | neffos

Smartphone Neffos

¡te regala \$100 pesos de Tiempo Aire!*

NUEVO



Neffos C5L

- Pantalla 4.5"
- Cámara 8Mpx / 2Mpx
- Quad Core 1.1GHz
- 1GB RAM + 8GB ROM
- Android 5.1 Lollipop
- 4G LTE
- Batería 2000mAh
- Doble Sim Card

\$1,999

De venta en:

A-Móvil



Sucursales de A-Móvil:

El Rosario Town Center | Parque Tezontle | Oasis Coyoacán
Plaza Telmex Cd. Jardín Neza | Parque Lindavista | Forum Buenavista | Parque Delta
Cosmopol | Plaza Ecatepec Américas | Paseo Acoaxpa



¿Quieres saber más del nuevo smartphone Neffos de TP-LINK? Escanea el código QR o visita www.neffos.com

Síguenos en:



Neffos Mx



Neffos Mexico

* Términos y condiciones en: <http://www.tp-link.mx/neffos/legales.html>

El tiempo corre, ser verde es ahora o nunca



Actúa de manera responsable, obtén un crédito para un auto híbrido o eléctrico y circula todos los días.

En CrediAuto® Scotiabank contamos con la experiencia, respaldo y transparencia que necesitas.

- Tasa fija anual de 9.99%
- Bono de Apoyo al Medio Ambiente¹
- Seguro de desempleo SIN COSTO²
- Pagos anticipados sin penalización

Cotiza tu crédito en: scotiabank.com.mx/verde

CrediAuto® **Scotiabank®**

Scotiabank México @ScotiabankMX

Vigente hasta el 30 de septiembre de 2016.

¹El bono especial ecológico es el reembolso de la comisión por apertura. ²Seguro de desempleo sin costo al contratar el seguro de daños con Scotiabank.

CAT PROMEDIO 21.4% sin IVA modelos 2014, 2015, 2016 y 2017, plazo 12 meses. CAT PROMEDIO 20.4% sin IVA modelos 2014, 2015, 2016 y 2017, plazo 18 meses. CAT PROMEDIO 19.9% sin IVA modelos 2014, 2015, 2016 y 2017, plazo 24 meses. CAT PROMEDIO 19.4% sin IVA modelos 2014, 2015, 2016 y 2017, plazo 36 meses. CAT PROMEDIO 19.1% sin IVA modelos 2014, 2015, 2016 y 2017, plazo 48 meses. CAT PROMEDIO 19.0% sin IVA modelos 2015, 2016 y 2017, plazo 60 meses. CAT PROMEDIO 22.6% sin IVA modelos 2012 y 2013, plazo 12 meses. CAT PROMEDIO 21.6% sin IVA modelos 2012 y 2013, plazo 18 meses. CAT PROMEDIO 21.1% sin IVA modelos 2012 y 2013, plazo 24 meses. CAT PROMEDIO 20.6% sin IVA modelos 2012 y 2013, plazo 36 meses. CAT PROMEDIO 20.4% sin IVA modelos 2013, plazo 48 meses. CAT calculado para CrediAuto VP sobre un crédito de \$350,000 M.N. Fecha de cálculo al 31 de marzo de 2016 vigente al 30 de septiembre de 2016. Tasa de interés anual fija en modelos 2014, 2015, 2016 y 2017: 9.99%. Tasa de interés anual fija en modelos 2012 y 2013: 10.99%. Para fines informativos y de comparación. Aplican términos y condiciones. Sujeto a cambios y aprobación de crédito. Producto ofrecido por Scotiabank Inverlat, S.A., Institución de Banca Múltiple, Grupo Financiero Scotiabank Inverlat. Scotiabank Inverlat S.A. reconoce el derecho innegable que tiene el cliente de contratar a través de un tercero independiente los productos y/o servicios adicionales o ligados a los mencionados en esta publicación o aquellos que pudieran ofrecer cualesquiera de las Entidades de su Grupo Financiero o Económico. Para mayor información sobre restricciones, términos, condiciones, comisiones y requisitos de contratación, consulta: scotiabank.com.mx

Seat León FR Dynamic

El rey de las calles



SEAT Drive Profile: 4 modos de manejo, ECO, SPORT, NORMAL e INDIVIDUAL.

/ CLAUDIO ZUCKERMANN



Su actitud racing se extiende a la parte trasera de forma notable. / cz

Salvaje. Este modelo de la firma española nos mostró que está listo para desafiar a cualquier deportivo de su segmento. Éstas son sus intimidades

Cuando me dijeron que me había tocado probar el SEAT León FR Dynamic, no pude evitar *flashear* mi sonrisa al máximo. Si bien tenemos la fortuna de ponerle las manos encima a los autos Premium, súper deportivos y hasta a los exóticos, hay que saber bien que en los autos más accesibles, también hay grandes exponentes.

La primera impresión es la importante

De lejos se le ve que es un León domesticado para las calles, pero que si despierta, se le pone a cualquiera. Por fuera destaca su gran spoiler delantero en color plata, los rines 18 en color titanium,

alerón trasero en color negro bastante discreto, al igual que los estribos laterales y el frente muy agresivo con iluminación FULL LED: luz diurna, bajas y altas. ¡Eso viste a cualquiera y se ve a kilómetros quién viene!

Por dentro, los asientos son de cubo bastante cómodos, con soporte lumbar y ajuste de altura. Están forrados en tela sport y en partes laterales, tiene piel con costuras rojas, que también las encontramos rematando la bota del freno de mano y la palanca selectora. Tiene una pantalla táctil a color de 6.5 pulgadas desde donde podemos controlar todo: CD, MP3, MP4, AUX, navegación, sensores de proximidad (delanteros y traseros) y el SEAT Driving Profile, que nos permite seleccionar entre 4 modos de manejo: ECO, NORMAL, SPORT e INDIVIDUAL, siendo este último personalizable. Con un simple clic, cambiamos el ajuste de la dirección, las relaciones de los cambios de la transmisión y

Semáforo

- **VERDE.** Gran economía de combustible y, a la vez, mucha potencia. **Muy buen costo/beneficio.**
- **AMARILLO.** Los acabados tie-

nen justo lo necesario. **Gran apariencia SPORT.**

- **ROJO.** Pocos "peros" a este auto, pero debería de haber transmisión manual. **Sería espectacular.**

hasta la iluminación interior de blanco a rojo SPORT. El volante tiene el tamaño perfecto, paletas de cambios atrás y está recortado de la parte baja, como los verdaderos deportivos. Y como buen *Hot Hatchback*, no podía faltar un quemacocos muy grande de 3 posiciones para poder completar el *look*.

¿Quién se atreve a rebasarlo?

Bajo el cofre encontré un motor 1.8 Turbo con 180hp, bastante bien llevados de la mano de la transmisión DSG de 7 velocidades. Este motor, tratado gentilmente, logra consumos de combustible bastante buenos y en modo

ECO, aún más. Eso sí, si se le pide, lo da todo sin poner objeción, aún sin estar en modo SPORT.

El manejo es muy ágil. Se siente un auto liviano y bajo control. Es cómodo y firme en la suspensión. La dirección es exacta y muy suave. Tiene la potencia y aceleración necesaria para sacarle una sonrisa a cualquiera y un susto al de enfrente, porque se alcanzan ritmos muy elevados al manejarlo fuerte. Como siempre, el SEAT León FR impresiona por sus cualidades y relación costo/beneficio haciendo honor a su nombre que se volvió mito desde que llegó a nuestro país en 2001. **CLAUDIO ZUCKERMANN**



Todo un HOT hatchback. Bien equipado, look deportivo y grandes prestaciones. / CLAUDIO ZUCKERMANN



El equipo alemán encontró una inesperada victoria en el trazado de la Sarthe. / PORSCHE

Los datos

6 minutos le faltaron al bólido de Toyota para llegar a la bandera a cuadros.

384 vueltas se dieron al trazado de la Sarthe.

50 años pasaron para que el Ford GT volviera a la cima del podio dejando en el retrovisor a Ferrari, Porsche y Chevrolet.



El bólido 2 de la casa de Stuttgart coronó el esfuerzo del equipo. /PORSCHE

Drama total en la pista

Porsche se lleva las 24 Horas de Le Mans

De película. El equipo alemán se impuso en el trazado francés de la Sarthe, cuando todo parecía indicar que la escudería japonesa Toyota tenía el triunfo en la bolsa. Los fierros no tienen palabra

Faltaban menos de seis minutos para que cayera la bandera a cuadros y el bólido número 5 de Toyota se enfilaba a lo que parecía una victoria segura, durante más de 23 horas había mantenido a raya a los prototipos de Porsche y de Audi. Sin embargo, una de las mayores tragedias del automovilismo estaba por ocurrir en el circuito de la Sarthe. Una falla mecánica dejaba en la orilla las aspiraciones del

equipo japonés y Porsche por segundo año consecutivo se llevaría la gloria.

El tiempo pareció detenerse y las cámaras enfocaban al pit de Toyota cuyos miembros veían atónitos como su vehículo perdía potencia, en ese momento el piloto era Kazumi Nakajima, quien dramáticamente se detuvo a un lado de la calle de boxes para ver cómo el Porsche de número 2 le robaba la inmortalidad en Le Mans.

La cita con la inmortalidad llegó para el equipo alemán conformado por Romain Dumas, Neel Jani y Marc Lieb, mientras que los pilotos del Toyota número 5 ni siquiera alcanzaron a clasificar, debido a la lentitud con la que concluyeron la vuelta dejando en claro la crueldad del deporte motor que castiga a quienes en su papel parecían haber hecho una carrera perfecta. Ya será para la próxima.

La frialdad de los números

18 triunfos tiene Porsche en las 24 Horas de Le Mans siendo el equipo más ganador.

25 años han pasado desde el más reciente triunfo de una marca japonesa, Mazda lo consiguió en 1991.

simplemente jugaron un papel de espectadores en esta justa de velocidad y resistencia.

Para los mexicanos Guillermo Rojas y Ricardo González, ambos en la categoría LMP2, las cosas no fueron fáciles y, a pesar del esfuerzo, no pudieron cumplir con las expectativas debido a diversas complicaciones con sus monoplasas por lo que se vieron fuera de las posiciones de honor. Sin embargo, a ambos se les debe reconocer el esfuerzo.

Por su parte, en la categoría GTE PRO, Ford reverdecía sus laureles de la mano de su GT, que luego de medio siglo repetía la dosis a Ferrari quienes nada pudieron hacer ante este misil americano que se llevó los tres escalones del podio, dejando mordiendo el polvo al 488 GTE de la casa de Maranello, además de a los Corvette y Porsche que

La siguiente cita del Campeonato Mundial de Resistencia será el 24 de julio en las 6 Horas de Nürburgring y ahí será el momento de ajustar las cuentas pendientes que se suscitaron en el circuito francés en una fecha que ya está registrada en la historia.

MARIO CAÑAS
mario@memolira.com



EN JUNIO PAPÁ DICE "YO MANEJO!"

SUZUKI SWIFT

1 AÑO DE SEGURO GRATIS*

O BONO DE \$5 MIL PESOS.**

SUZUKI NUEVA VITARA ES LA ÚNICA CON:

- COLORES BITONO.
- RENDIMIENTO DE COMBUSTIBLE DE HASTA 18.2 KM/L.***
- QUEMACOCOS DOBLE PANORÁMICO.
- HASTA 60 MANERAS DE PERSONALIZACIÓN.
- TRACCIÓN ALL-GRIP.



SUZUKI SWIFT

SUZUKI NUEVA VITARA



MARINOS



MOTOS

*Aplica para Swift 1.5A (15A y 70) 2015 y Swift Sport 2015 en caso de compra de un vehículo nuevo. No aplica para vehículos importados. Seguro: 1 año de seguro gratis. **Bono de \$5 mil pesos. ***Consumo de combustible: Suzuki Swift 1.5A (15A y 70) 2015 y Swift Sport 2015 en caso de compra de un vehículo nuevo. No aplica para vehículos importados. Suzuki Swift 1.5A (15A y 70) 2015 y Swift Sport 2015 en caso de compra de un vehículo nuevo. No aplica para vehículos importados. Suzuki Swift 1.5A (15A y 70) 2015 y Swift Sport 2015 en caso de compra de un vehículo nuevo. No aplica para vehículos importados.

El seguro de 1 año de seguro gratis se aplica para los modelos de Swift 1.5A (15A y 70) 2015 y Swift Sport 2015 en caso de compra de un vehículo nuevo. No aplica para vehículos importados. Suzuki Swift 1.5A (15A y 70) 2015 y Swift Sport 2015 en caso de compra de un vehículo nuevo. No aplica para vehículos importados. Suzuki Swift 1.5A (15A y 70) 2015 y Swift Sport 2015 en caso de compra de un vehículo nuevo. No aplica para vehículos importados.

**El bono de \$5 mil pesos se otorga al momento de la compra de un vehículo nuevo. No aplica para vehículos importados. Suzuki Swift 1.5A (15A y 70) 2015 y Swift Sport 2015 en caso de compra de un vehículo nuevo. No aplica para vehículos importados.

***Consumo de combustible: Suzuki Swift 1.5A (15A y 70) 2015 y Swift Sport 2015 en caso de compra de un vehículo nuevo. No aplica para vehículos importados. Suzuki Swift 1.5A (15A y 70) 2015 y Swift Sport 2015 en caso de compra de un vehículo nuevo. No aplica para vehículos importados.



suzuki.com.mx/autos

Twitter @suzuki_mx Facebook /suzukiameica Instagram @suzuki_mx

AEROPUERTO - AGUASCALIENTES - CAMPECHE - CANCÚN - CELAYA - CHIHUAHUA - CIUDAD DEL CARMEN - COACALCO - COATZACOALCOS - COLIMA - CUAJUILÁN - CULIACÁN - GUADALAJARA (LÓPEZ MATEOS, VALLARTA Y COUNTRY) - HERMÓSILLO - INTERLOMAS - IRAPUATO - LEÓN - MERIDA - MONTERREY (GONZALITOS, LAS TORRES, LINDAVISTA Y SENDERO) - MORELIA - OAXACA - PACHUCA - PEDREGAL - POLANCO - PUEBLA (ANGELÓPOLIS Y SERDÁN) - QUERÉTARO - SALTILLO - SAN LUIS POTOSÍ - SANTA FE - SATÉLITE - TAMPICO - TIJUANA - TLAINÉPANTLA - TLÁMPAN - TOLUCA - TORREÓN - TUXTLA GUTIÉRREZ - UNIVERSIDAD - VALLEJO - VERACRUZ - VILLAHERMOSA - XALAPA - ZACATECAS



mazda




*CON MAZDA
ES MUY FÁCIL GANAR*

ZOOM-ZOOM


- En la compra de un Mazda3, Mazda6 o una Mazda CX-5 2016 podrás ganar el primer Mazda MX-5 RF 2017 en México.
- Haz tu prueba de manejo de un Mazda3, Mazda6 o una Mazda CX-5 2016 y podrás ganar un viaje doble al Gran Premio de Singapur.

Consulta las bases en mazda.mx

Mazda Churubusco, Mazda Pasión Del Valle, Mazda Pasión Interlomas, Mazda Picacho, Mazda Rai, Mazda Ravisa México, Mazda Santa Fe, Mazda Tláhuac, Mazda Zapata, Mazda Zapata Lindavista, Mazda Zapata Torre Norte

 MazdaMexico

mazda.mx

 MazdaOficial