

SEAT ATECA

¡ILLEGARÁ EN BREVE!

PÁGINA AUTOS 04



Volvo Personal Service

De primer nivel. La firma sueca presentó su nuevo concepto de lealtad para clientes en nuestro país con un servicio de excelencia

El primer taller de Volvo en el Distrito Federal y Área Metropolitana, Suecia Car Bosques, ha sido certificado, pero ¿qué significa esto?

Volvo Car México retornó a sus orígenes de excelencia en producción con la inversión de más de 11 mil millones de dólares en los últimos años, producto de esto fue la creación de una tecnología de punta en motorizaciones: Drive-E; seguridad: Intellisafe - City Safety; plataforma: SPA (arquitectura modular escalable).

Fieles a la visión de sus fundadores y a la creación misma de la armadora en 1927, en Volvo se labora bajo tres pilares fundamentales: "Te entendemos a través de nuestros vehículos" / "Protegemos lo que más quieres" / "Te consentimos, te hacemos sentir bien", apuntó Luis Gerardo Sánchez, Director General de Volvo Car México.

Así arrancó la explicación del nuevo e inevitable concepto de la marca en cuestión de servicio, que se basa e inspira en la optimización del tiempo y la mejora en logística de cada uno de los aspectos inherentes a una experiencia de postventa automotriz.



Luis Gerardo Sánchez, Director General de Volvo Car México fue el anfitrión para conocer dicha dinámica. / VOLVO

Taquímetro

MEMO LIRA
TWITTER:
@MemoLiraP



* Esta columna sólo refleja el punto de vista de su autor.

SERVICIO: ¿SÍ CONFÍAS?

Cuántas veces no has dejado tu coche en el servicio y no vuelves a ver a quien te lo recibió, con suerte puedes pedir por él y te entregan tu auto con la condición que pagues una cuenta de la que no estabas de acuerdo. Esto es fruto de sistemas arcaicos de recepción y trato de servicio. Observo en la industria que ahora la constante es mejorar la experiencia de servicio y si bien las ventas son importantes, la lealtad y experiencia de servicio cada día son más relevantes. Tema difícil ya que requiere especialistas, además de trato humano como son los de ventas, en temas técnicos, sensibilización a lo que requiere el cliente, temas de inventarios, partes, tiempos de entrega y revisión de puntos una vez que el auto se promete.

Apenas esta semana vivimos lo que Volvo ha tenido que hacer para regresar a la preferencia de los clientes, no cerrando sus ojos a los reclamos de otros años, ha generado una certificación que ahora los ha dejado equipados en procesos, técnicos, certificaciones internacionales y filosofía de trato humano, quien te recibe, te explica, te da seguimiento y te entrega la unidad, una misma persona se hace responsable. Gran avance, pero ahí no queda todo, los procesos, herramental y técnicos certificados también ya están en sus nuevos centros que serán certificados como "Volvo Personal Service".

Si de por sí ir a servicio es una experiencia que sabremos tenemos que vivir y donde pasaremos por la caja, si es con puntualidad, certeza de que saldrá bien, confianza en que el auto funcionará bien y que hay alguien siempre respondiendo, es sin duda el gran avance que ganará la confianza.

Dejar el auto en servicio debe ser una experiencia para la cual uno se prepare, luego de ver las variables, le aconsejo que haga cita, que observe si están publicados los derechos que usted tiene como clientes, que se le informe de todo lo que necesita su vehículo, que está en garantía, que le tratan de vender por fuera, y que tome nota de quien le recibe. Sin duda hoy más que nunca somos clientes de servicio, la diferencia es cómo nos tratan en esas áreas, ¿A usted cómo le ha ido?

Así lo dijo

"Porsche va más allá de ser una marca o un productor de autos fabulosos... es una filosofía que trae el pasado y la tradición al mundo actual. Es un sueño materializado en una experiencia de marca, el deseo de un sinfín de personas"

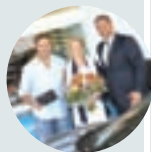
EDGAR CASAL, DIRECTOR GENERAL DE PORSCHE MÉXICO.



De visita

Porsche Museum recibe a su visitante tres millones

En siete años ha recibido a su visitante número tres millones. Los afortunados fueron Justine y David Boscaglia, de Melbourne, Australia, quienes recibieron por parte de Porsche la sorpresa de poder manejar cualquier vehículo de la gama Porsche durante un fin de semana. **AUTOS**



Nuevo líder

Volkswagen se pone a la cabeza

La marca alemana logró superar a Toyota como el primer productor de vehículos a nivel mundial. Esto de acuerdo con las cifras obtenidas durante el primer trimestre de 2016. La renovación de su portafolio de productos y la llegada de nuevos modelos a segmentos en los que no habían incursionado son las claves del éxito para VW. La casa de Wolfsburg logró materializar 2.5 millones de unidades y con ello ocupó el primer lugar de los fabricantes de autos. **AUTOS**

Para profesionales

Alfa Romeo cumple cinco años de presencia en México

La firma italiana lanza la primera edición de la Escuela de Pilotos A.R. Alfa Romeo México cumple sus primeros cinco años de presencia en el país de la mano de FCA México. Para celebrarlo, Alfa Romeo ha diseñado una experiencia que permitirá a los propietarios de un vehículo de la marca descubrir la esencia pura de la conducción deportiva. **AUTOS**

Muy segura

KIA Sportage 2016, ganadora del Top Safety Pick Plus

La nueva generación de KIA Sportage ha dado de qué hablar. En esta ocasión gracias a una de las cualidades más apreciadas por quienes van a comprar un SUV de capacidades familiares, hablamos de la seguridad de un automotor que ha sido galardonado con el prestigioso *Top Safety Pick Plus* del Insurance Institute for Highway Safety. Sin duda un gran auto familiar que disfrutamos ya en México. **AUTOS**

Presentación mundial

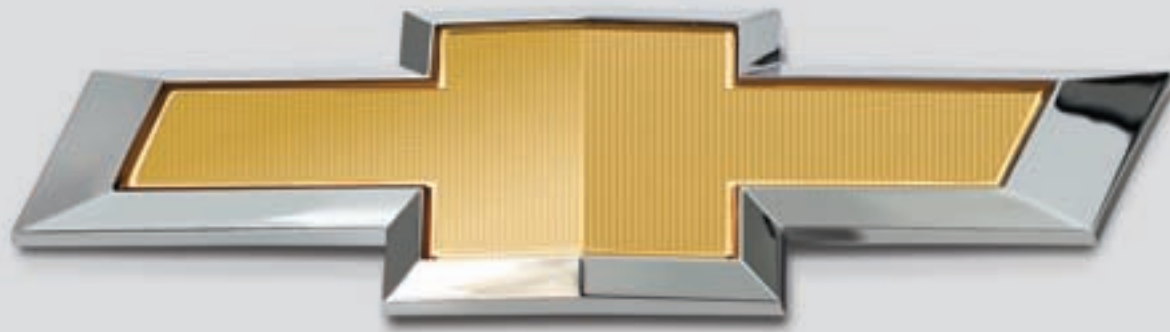
Infiniti QX Sport Inspiration debuta en Beijing

Luego de haber presentado Q30, QX30 y Q60, Infiniti está copando uno de los segmentos de mayor crecimiento en la actualidad, y lo hace gracias a un lenguaje de diseño espectacularmente deportivo y elegante, en sintonía con los más recientes modelos: QX Sport, por ejemplo. **AUTOS**



@MemoLiraP





CHEVROLET

**VEN, APROVECHA LAS MEJORES
OPORTUNIDADES Y ESTRENA HOY**

24 MESES SIN INTERESES⁽¹⁾

+ 1 AÑO DE SEGURO GRATIS⁽²⁾

+ 0% COMISIÓN POR APERTURA⁽¹⁾

ESTO ES

VALOR CHEVROLET



VISITA A TU DISTRIBUIDOR

FIND NEW ROADS[™]

CHEVROLET



GM FINANCIAL

(1) Tasa del 0% de interés en un plazo de 24 meses para Chevrolet Spark Classic[™] 2016 paquetes LS (A), LT (B) y LTZ (C), Chevrolet Aveo[™] 2016, Chevrolet Sonic[™] 2016, Chevrolet Cruze[™] 2016, Chevrolet Malibu[™] 2016, Chevrolet Trax[™] 2016 y Chevrolet Equinox[™] 2016 con un 35% de enganche y 0% de comisión por apertura. Aplica en operaciones financiadas con GM Financiamiento de México, S.A. de C.V., SOFOM, E.R. (GM Financiamiento). (2) Incluye un año de seguro de cobertura amplia en operaciones de contado o financiamiento. Consulta compañía de Seguros en chevrolet.mx o con tu Distribuidor Autorizado Chevrolet. **CAT PROMEDIO del 4.8%** sin IVA (CAT calculado al 29 de marzo de 2016 para Chevrolet Trax[™] 2016 paquete LS (A)) para fines informativos y de comparación. Incluye seguro del vehículo financiado calculado con prima promedio y comisión por apertura considerada como pagada de contado. Aplica en operaciones financiadas con GM Financiamiento de México, S.A. de C.V., SOFOM, E.R. (GM Financiamiento). Vigencia del 1 de abril al 2 de mayo de 2016. Ninguna de estas ofertas aplica con otras promociones ni en la compra de vehículos de flota. Para mayor información sobre los planes de financiamiento, requisitos de contratación y comisiones con GM Financiamiento de México, S.A. de C.V., SOFOM, E.R. (GM Financiamiento), consulta www.gmfinanciamiento.mx. No incluye seguro de vida ni de desempleo. Las cantidades expresadas son en moneda nacional. Consulta modalidades, términos y condiciones en chevrolet.mx o con tu Distribuidor Autorizado Chevrolet. Las fotografías que aparecen son de uso ilustrativo. Las marcas de Chevrolet[™] y sus modelos, así como sus respectivos logotipos y avisos comerciales son propiedad de General Motors, LLC. y General Motors de México, S. de R.L. de C.V. es su licenciataria autorizada en los Estados Unidos Mexicanos.



SEAT Toledo, gran auto familiar con motor turbocargado y 110 hp. / SEAT



SEAT Leon, de las mejores puestas a punto en equipamiento exclusivo. / SEAT



SEAT Ibiza, el consentido de México ahora con detalles exclusivos. / SEAT

XV años en México

SEAT celebra en Puebla su aniversario

Gran júbilo. Con una gran celebración, la firma española se encuentra de manteles largos, ya que este mes festeja 15 años de estar presente en nuestro territorio

Después de un cuidadoso análisis, la decisión estaba tomada, SEAT entraba al mercado mexicano con una oferta de modelos que rápidamente se colocarían en el gusto de los clientes mexicanos. Oficialmente, en marzo de 2001, la marca española iniciaba operaciones en México, finalizando ese año con 25 distribuidores y entregando a los clientes mexicanos 11 mil 843 vehículos.

A 15 años de distancia, la marca se muestra en uno de sus mejores momentos, en 2015, SEAT México reportó el segundo mejor año en ventas con un total de 24 mil 148 vehículos entregados. Esta cifra es el resultado de contar con una estrategia comercial sólida posicionando a México como el cuarto mercado a nivel mundial para la marca española y el más importante fuera de Europa. Sumado a esta destacada posición, SEAT México fue reconocida por SEAT S.A. como el mejor importador a nivel global, reconociendo el desempeño en áreas como ventas, marketing y post venta.

La familia de modelos "15 años" se extiende a Toledo, Ibiza y León, juntos ofertan un total de 450 unidades conmemorativas, distribuidos de la siguiente manera:

Ibiza. 150 unidades de edición especial basado en versión FR. En carrocería SC, combinación de colores Negro, blanco y gris tecnológico con rines de



SEAT Ateca, la primera SUV de la firma española llegó a tierras mexicanas únicamente para exhibición, ya que será hasta noviembre cuando veamos las versiones y precios para nuestro país. / MR

17" y cubiertas de espejos en color naranja, labio frontal en naranja. Motor 1.2 TSI 110 hp y transmisión manual de seis velocidades, precio 280 mil pesos.

Toledo. 150 unidades. Basado en la versión Style, con paquete titanio (rines 17" y cubierta de espejos en color titanio, combinación carrocería negro, blanco y rojo, full

link y full LED. Spoiler trasero al color de la carrocería. Motor 1.2 TSI 110 hp y transmisión manual de seis velocidades, precio 265 mil 200 pesos.

León 5D (negro y naranja). 100 unidades basadas en versión FR. Cámara de reversa, SEAT Sound System, cubierta de espejos naranjas, difusor trasero en gris titanio, labio

frontal en naranja y rines de 18" naranja. Motor 1.4 TSI 150 hp, transmisión manual de seis velocidades, 374 mil 400 pesos.

León 5D (Rojo emoción y gris titanio). 50 unidades basadas en versión FR. Cámara de reversa, SEAT Sound System. Cubierta de espejos y difusor trasero en gris titanio, toledo y labio frontal en gris titanio y

rines de 18" gris antracita. Motor 1.4 TSI 150 HP, transmisión manual de seis velocidades, precio 374 mil 400 pesos.

Seat Ateca

Grata sorpresa nos brindó la firma española SEAT con una emotiva presentación de la nueva SUV de la marca denominada Ateca. Este auto, única-

mente importado para el evento, fue sin duda, la estrella de la noche para todos los invitados, ya que será hasta noviembre, que se inicie las ventas de la misma en territorio nacional.



MARIO ROSSI
@mrossidr
Puebla.

PEUGEOT 208

“ROBA MIRADAS Y ESTÁ MUY BIEN EQUIPADO”

@BRAYANT VARGAS



SI NO ESTÁS SATISFECHO
CON EL SERVICIO POST VENTA,
NO LO PAGAS.

PEUGEOT 208
MENSUALIDAD: \$ **2,850**

UN AÑO DE SEGURO
COMISIÓN POR APERTURA **GRATIS**

PEUGEOT  TOTAL



SÍGUENOS EN



Financiamiento para 208 Allure FL 1.6i VTI Mec AM2016 con mensualidad \$2,850 y sin comisión por apertura y un año de seguro gratis. Plan de financiamiento presentado por Peugeot Financie aplicable para 208 Allure FL 1.6i VTI Mec AM2016, con un precio de lista de \$236,900 considerando un enganche mínimo aportado por el cliente desde 40% al cual debe de adicionar un bono de \$10,000 quedando un enganche total de \$104,700 a 60 meses y cinco pagos extraordinarios de \$8,890 el pago extraordinario es adicional a la mensualidad, esta mensualidad no incluye el seguro del auto. Sin comisión por apertura. CAT promedio del 20.67% sin IVA. *El porcentaje de CAT (Costo Anual Total) expresado, ha sido calculado tomando en cuenta un vehículo, plazo, tasa de interés promedio y un monto a financiar específico, la mensualidad no incluye seguro de vida, ni de desempleo, razón por la cual se hace de su conocimiento exclusivamente para efectos INFORMATIVOS y de COMPARACIÓN, por lo cual dicho porcentaje puede variar al momento de firma de su contrato de crédito, le sugerimos verificarlo. Seguro gratis con cobertura amplia por 1 año. Respaldo por Quditas Campaña de Seguros. Todos los planes de financiamiento están sujetos a la aprobación de crédito correspondiente. Vigencia de la promoción del 1 de abril al 30 de abril de 2016. Las fotografías que aparecen en la presente publicación son de uso netamente ilustrativo. Peugeot es una marca registrada de AUTOMOBILES PEUGEOT. TOTAL es una marca registrada propiedad del Grupo Total.

PEUGEOT 208

MOTION & EMOTION



PEUGEOT



D. F. y Área Metropolitana: Anzures • Arboledas • Industrial Vallejo • Miramontes • Santa Fe • Satélite • Universidad • Provincia: Aguascalientes • Boca del Río • Cancún • Chihuahua • Colima • Cuernavaca • Culiacán • Durango • Guadalajara (López Mateos Sur y Country) • Hermosillo • León • Mérida • Monterrey (Gonzalitos y Tec) • Morelia • Oaxaca • Pachuca • Puebla • Querétaro • Saltillo • San Luis Potosí • Toluca • Torreón • Tuxtla Gutiérrez • Villahermosa • Xalapa

Ruta Prius 2016, a las pruebas se remite

Cumplido. El híbrido más vendido en el mundo nos demostró sus cartas fuertes en un trepidante recorrido por algunos estados de la República Mexicana. Conoce qué tiene este auto para combatir las emisiones contaminantes y ponerte lejos del programa *Hoy No Circula*

Hay de pruebas de manejo a pruebas de manejo y esta vez Toyota se voló la barda con el *test-drive* que preparó para demostrar de qué está hecha la cuarta generación de su Prius, un vehículo que llegó como anillo al dedo en estos tiempos en que

las emisiones contaminantes ponen en jaque nuestra movilidad. A través de tres días pudimos ver que esconde bajo su piel este vehículo híbrido.

La ruta arrancó en Playa del Carmen, para de ahí dirigirnos a Merida, a través de más de 495 kilómetros y diferentes condiciones de camino este nuevo Prius sacó lo mejor de sí.

Visualmente los cambios estéticos son notables y ahora presume de unas líneas más afiladas y aerodinámicas, así como unos interiores con mejores terminados y unos sistemas de comunicación e infoentretenimiento de reciente generación, los cuales son muy intuitivos y de fácil acceso, gracias a su volante multifunción.

Durante el recorrido su centro de gravedad, ahora más bajo en relación con la generación anterior, brinda una mayor estabilidad y agarre, lo cual se aprecia en caminos sinuosos permitiendo tomar curvas a buena

velocidad sin perder el aplomo, ayudado por la precisión de su dirección.

El trabajo en la suspensión es evidente, toda vez que absorbe las irregularidades del camino sin castigar la espalda aún en largos recorridos por tramos accidentados o en obra.

Para el segundo día nos dirigimos a Villahermosa, Tabasco, y en el recorrido este Prius nos demostró su dinamismo gracias a sus cuatro modos de manejo: Normal, Power, EV y ECO con lo que su *performance* se adapta a las necesidades del conductor, es decir podemos ir desde una conducción totalmente en modo eléctrico, hasta en la que exprime toda la fuerza de sus 121 caballos de fuerza.

En los tramos de ciudad lo llevamos en modo eléctrico y su propulsor dejó en claro que no es necesario usar una gota de combustible para ir y venir en medio del caos urbano, así como el modo ECO que nos ofrece un



Tanto el exterior como el interior son completamente nuevos: Llama la atención lo bien pensado que está para disfrutar la conducción. /MC

manejo en el que el consumo es mínimo. Además de que en el tablero tenemos toda la información para sacarle el máximo provecho eso aunado a su frenado regenerativo lo convierte en un paquete muy integral enfocado a aprovechar toda energía.

Para el tercer día el objetivo

era ir a Veracruz, pero debido a la tragedia de la planta de Pemex en Coatzacoalcos, no fue posible hacer el recorrido por el estado, así que tomamos un camino alternativo para llegar a Puebla.

En este trayecto nos encontramos con un tránsito épico y zonas de carretera en obra, así

como gran parte del asfalto en pésimas condiciones y fue ahí donde este híbrido demostró su valía. Sus interiores tienen el espacio suficiente para viajar cómodamente o pasar horas en su interior sin sentir que se deja cuerpo y alma.

CONTINÚA EN PÁGINA AUTOS 08

RENAULT
Passion for life

RENAULT TWIZY. 100% eléctrico.



Diviértete al máximo con Xbox



25%
de descuento¹
en juegos y controles Xbox²



Consolas³ Xbox One con

\$500
pesos de descuento¹



Juega en línea
con tus amigos.

Escanea el código
para más información



Vigencia del 21 de abril al 8 de mayo de 2016. ¹ Descuento sobre precio público sugerido. ² Consulta títulos/modelos participantes en tienda. ³ No aplica para consolas con Kinect ni reacondicionadas. Consulta más información en http://www.xbox.com/pe_MX/live





Iniciamos en Playa del Carmen, Quintana Roo y terminamos en Puebla, con una grata experiencia de manejo a bordo del Toyota Prius. / MC

Mientras que su equipo multimedia brinda la posibilidad de estar en contacto con el mundo, sin cables, vía *Bluetooth* así como cargar la pila de tu móvil con su vanguardista plataforma de recarga.

Una vez dejado en el retrovisor la ciudad le dimos rienda suelta al acelerador usando el modo *Power*, el cual nos entregó sus 121 hp con una aceleración superior

a los 160 km/h, dejando en el olvido que este tipo de autos son lentos y de manejo aburrido.

Al llegar a la tierra de los camotes una cosa quedó muy clara, la cuarta generación de Prius no tiene un rival de su talla en el mercado nacional, ya que su relación costo-beneficio, el modelo de entrada tiene un precio de 339 mil 700 pesos, lo cual no

es comparable con alguno de los autos impulsados por tecnologías alternativas y, dado que es un hecho el recrudecimiento del programa *Hoy No Circula*, este auto se perfila como la alternativa perfecta para quienes requieran usar el vehículo a diario.



MARIO CAÑAS
marioc@memolira.com

Datos duros

- Se sumaron más de mil 500 kilómetros de recorridos.
- La aventura Prius incluyó: tránsito pesado, tramos en ciudad y carretera, caminos en obra y pésimo estado de asfalto y terracería.



Polémica, así es la parte trasera del auto. Quizá muy adelantada a nuestra época. Gusta o disgusta, pero lo que es un hecho, es que es diferente al resto. / MC



Dos maletas de tamaño grande entran sin comprometer el espacio de la cajuela. Buen detalle. / MC

Ficha técnica

Toyota Prius 2016

- Motor L4 1.8 litros.
- Motor eléctrico.
- Potencia total 121 hp.

- Cuatro modos de manejo: Normal, Power, EV y ECO.
- Bolsas de aire: ocho (frontales, laterales, tipo cortina y de rodilla).
- Precios y versiones: 339 mil 700 pesos (Base) 399 mil 700 pesos (Premium).

Bajo la lupa

Actualmente México es el quinto mercado más importante para Prius en el mundo, la meta, de acuerdo con los representantes de Toyota es la de convertirse en el tercero con esta cuarta generación.

Desde su llegada a nuestro país, en 2010, Toyota ha logrado colocar tres mil 730 unidades y en lo que va de 2016 ha hecho lo propio con 422.



Fácil de entender, mejor para manejar, así es la cabina del Toyota Prius. / MC



Muchos curiosos nos preguntaron por el auto en todo el trayecto. Llama la atención. / MC

ARRANCÓN TOYOTA

Conoce todos los beneficios
en la línea de autos.

TASA 9.95%
DESDE 9.95%
+ 0% COMISIÓN
POR APERTURA
+ BONO DE \$20,000^{MN}
HASTA \$20,000^{MN}



Promoción válida del 1 al 30 de abril de 2016. Aplica para COROLLA y CAMRY en todas sus versiones, YARIS HB y SEDÁN en todas sus versiones para modelos 2015 y 2016; con un enganche mínimo del 10% (diez por ciento) calculado sobre el valor factura de los vehículos al día de la compra; una comisión por apertura del 0%; tasa de interés desde 9.95%; con un plazo de financiamiento a 60 meses; CAT 11.26% **sín IVA promedio informativo**, calculado al 26 de febrero de 2016; el bono publicado es variable y aplica para operaciones financiadas y de contado, se aplicará al valor del vehículo y no será intercambiable por dinero en efectivo. Financiamiento sujeto a aprobación de Toyota Financial Services México, S.A. de C.V., términos, requisitos y condiciones de esta promoción en toyotacredito.com.mx o con tu Distribuidor Toyota exclusivamente. La promoción no es acumulable con otra publicada para COROLLA y CAMRY en todas sus versiones y YARIS HB y SEDÁN en todas sus versiones para modelos 2015 y 2016, las fotografías de los vehículos son para uso ilustrativo únicamente.



Volkswagen Passat 2016

Referente del segmento

Elegante. La actualización llegó hace apenas unos meses y ya evaluamos con una prueba de manejo el buque insignia en nuestro mercado de la firma alemana, el Volkswagen Passat V6

Fueron poco más de 700 kilómetros los que recorrimos a bordo de este sedán de talla mediana y que es uno de los más gustados en México. Aunque el modelo que tenemos en nuestro territorio llega de Estados Unidos, el bastidor, esquema de suspensión y conjunto motor, hacen del mismo un excelente vehículo para manejar a diario y mejor aún, llevarlo por carretera.

Los 280 caballos extraídos del V6 de 3.6 litros, mueven estupendamente bien el auto, esto gracias a la caja DSG de seis velocidades. Por varios años, fue el sedán más potente, pero los tiempos cambian y ya hay algunos con más poder como el propio Nissan Maxima de nueva generación que llega hasta los 300 hp.

Consumos y datos

En ciudad, el consumo es alto ya que el auto es pesado y por ende el mover esta masa hace gastar más carburante. La cifra fue de 9.3 km/l que no está mal, pero hay competencia que tienen motores muy cercanos en potencia de cuatro cilindros turbo y rinden más, al menos hasta los 13.5 km/l en ciudad.

Para la carretera, el consumo logrado fue de respetables 12.4 km/l una cifra buena pero alejada de la oficial (17.8 km/l).

La sensación de aplomo, fir-



Las líneas elegantes exteriores, rines de gran diseño y un interior amplio se conjugan para ofrecer un excelente manejo y maniobrabilidad con el estupendo tren motor de Volkswagen. / MR

Precio

510 mil

pesos: V6 Fender & Navegación / Sistema de aparcamiento Volkswagen

meza y confianza en el manejo se encuentra presente todo el tiempo. El auto invita a ir rápido y le gusta. Además, sabe frenar, es decir, los frenos son de respuesta muy efectiva, y el Passat responde muy bien. También sabe dar vuelta, gra-

cias al trabajo supervisado en la dirección por los ingenieros alemanes para esta versión. De hecho, el tren motor le permite hacer el 0-100km/h en sólo 6.8 segundo y conseguir una velocidad máxima de 210 km/h gobernada electrónicamente.

Interior

Para que el manejo no sea sólo una de las mejores cartas de presentación del auto, el habitáculo ha sido revisado y también actualizado. Y es que, ahora lleva el tablero y el volante multifuncional, insertos decorativos (en cromo mate, gris mate y tipo madera dependien-

do la versión), computadora de viaje, control de velocidad crucero, elevadores eléctricos de cristales con función de un solo toque, radio con USB/MP3 y entrada Aux-in, entre otros. También, se incorpora aire acondicionado automático Climatronic de dos zonas, App Connect, control por voz, ocho bocinas, cámara de visión trasera, pantalla *touchscreen* de 6.5 pulgadas a color y sistema *keyless* con botón *Push to Start*.

Seguridad

En este segmento, Passat ya cumplía con los mayores equipamientos en materia de segu-

La competencia

El Volkswagen Passat 2016 se ofrece en cinco colores diferentes, de los cuales dos, son nuevos como el azul arrecife y el gris platino. Los rivales varios,

pero los más cercanos son el Ford Fusion, Chevrolet Malibu, Nissan Altima y Maxima, KIA Optima, Chrysler 200C y Toyota Camry.

ridad, pero ahora, Volkswagen agrega mayor equipamiento en este sentido, ya que incorpora frenos de disco en las cuatro ruedas, con sistema antibloqueo (ABS), además de los sistemas de control electrónico de estabilidad (ESC) de bloqueo electrónico del diferencial

(EDS), de control de tracción (ASR), sistema de asistencia para el arranque en pendiente (HHC) y dirección electromecánica Servotronic.



MARIO ROSSI
@mrossidr



La parte trasera luce una cintura alta y por ende, gran capacidad en la cajuela. / MR



El sistema de infoentretenimiento es muy sencillo de manipular, pero también completo en sus funciones. / MR



Para nuestras pruebas de manejo, el Passat mostró gran aplomo en caminos sinuosos y/o de montaña, lo que permitió llevarlo rápido, pero con correcto control en todo momento. Los frenos son muy efectivos en su respuesta. / MR

SWIFT

SUZUKI

APROVECHA EL BONO DE \$5,000*

YA SON 5 MILLONES Y EL CONTADOR NO PARA.

5 0 0 0 0 0 0

5 Million

5 MILLONES DE SUZUKI SWIFT VENDIDOS A NIVEL MUNDIAL.



*Vigencia del 22 al 30 de abril de 2016. Aplica para Swift GLS y GLX, el bono puede ser utilizado para el pago de contacto, accesorios, seguro, tranquilidad extendida, servicio de mantenimiento.



MARINOS



MOTOS



suzuki.com.mx/autos



@suzuki_mx



facebook.com/suzuki



@suzuki_mx

AEROPUERTO - AGUASCALIENTES - CAMPECHE - CANCÓN - CELAYA - CHIHUAHUA - CIUDAD DEL CARMEN - COACALCO - COATZACOLCOS - COLIMA - CUAJUTLÁN - CULIACÁN - GUADALAJARA (LÓPEZ MATEOS, VALLARTA Y COUNTRY) - HERMOSILLO - INTERLOMAS - IRAPUATO - LEÓN - MÉRIDA - MONTERREY (GONZALITOS, LAS TORRES, LINDAVISTA Y SENDERO) - MORELIA - OAXACA - PACHUCA - PEDREGAL - POLANCO - PUEBLA (ANGELÓPOLIS Y SERDÁN) - QUERÉTARO - SALTILLO - SAN LUIS POTOSÍ - SANTA FE - SATÉLITE - TAMPICO - Tijuana - TLALNEPANTLA - TLALPAN - TOLUCA - TORREÓN - TUXTLA GUTIÉRREZ - UNIVERSIDAD - VALLEJO - VERACRUZ - VILLAHERMOSA - XALAPA - ZACATECAS

95620

30%

DE DESCUENTO EN TODA LA LÍNEA ECOTANK™ EPSON (Directo en precio)

EPSON®

EXCEED YOUR VISION

ecotank™

Impresoras con tanque de tinta que reducen los costos de impresión.



MULTIFUNCIONAL L455
IMPRESORA • IMPRIME • COPIA • ESCANEA



MULTIFUNCIONAL L375
IMPRESORA • IMPRIME • COPIA • ESCANEA



MULTIFUNCIONAL L575
IMPRESORA • IMPRIME • COPIA • ESCANEA • FAX • ETHERNET



MULTIFUNCIONAL L220
IMPRESORA • IMPRIME • COPIA • ESCANEA



MULTIFUNCIONAL L1800*
IMPRESORA A COLOR • FOTOS • FORMATO A4



MULTIFUNCIONAL L1300*
IMPRESORA A COLOR • DOCUMENTOS • FORMATO A4

Vigencia de la promoción 27 de abril al 4 de mayo de 2016. *Venta exclusiva online www.bestbuy.com.mx

Videoproector Epson PowerLite® S27



Antes \$7,489

Ahora

\$5,999

3700 LUMENES
Epson
Experiencia al natural

experiencia al natural
Conoce y vive la diferencia

30% DE DESCUENTO EN CONSUMIBLES

Tintas originales Epson



www.epson.com.mx



epsonbrazil.com.br



@epsonbr



epsonbrazil.com.br



@epsonbrazil.com.br

De venta en tienda y en bestbuy.com.mx



95613



NUESTRO HORARIO
DE SERVICIO SE
EXTIENDE



12 HORAS CONTINUAS DE SERVICIO

Ahora, todos nuestros talleres darán servicio de lunes a sábado de 7 a.m. a 7 p.m.

COSTOS DE MANTENIMIENTO	
\$895	10,000-30,000-50,000-70,000-90,000 KM
\$1,875	20,000-60,000 KM
\$2,395	40,000-80,000-100,000 KM

Mazda Churubusco, Mazda Pasión Del Valle, Mazda Pasión Interlomas, Mazda Picacho, Mazda Ral, Mazda Ravisa México, Mazda Santa Fe, Mazda Tláhuac, Mazda Zapata, Mazda Zapata Lindavista, Mazda Zapata Torre Norte

MazdaMexico

MazdaOficial

ZOOM-ZOOM

mazda.mx

Precios en Moneda Nacional. Aplica para toda la República Mexicana. Incluye IVA, mano de obra y refacciones. Sujetos a cambio sin previo aviso. Para más información consulta mazda.mx